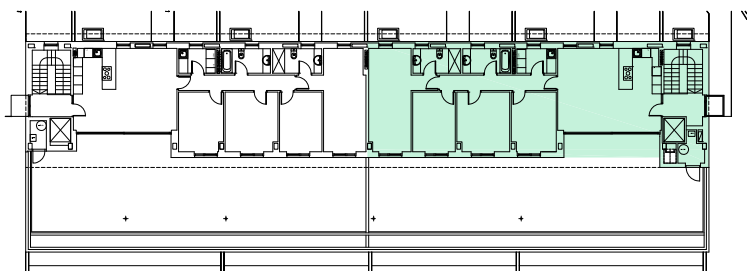
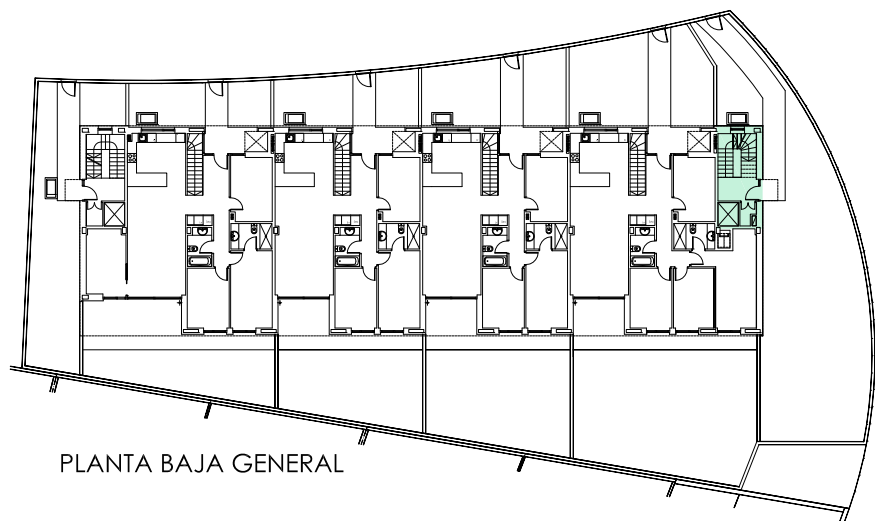


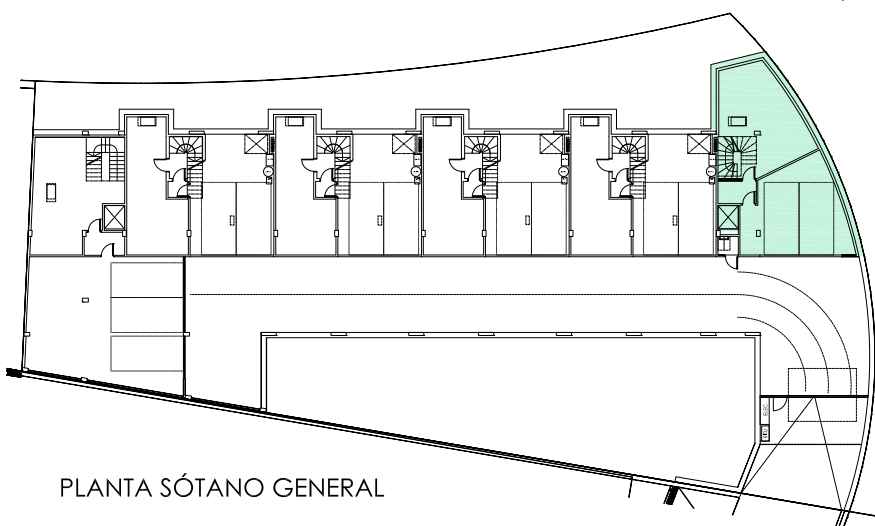
PLANTA PRIMERA.



PLANTA PRIMERA GENERAL



PLANTA BAJA GENERAL



PLANTA SÓTANO GENERAL

VIVIENDA 6	
SUPERFICIE ÚTIL	
VESTÍBULO	4,98 m ²
COCINA-ESTAR-COMEDOR	37,72 m ²
HABITACIÓN 1	21,07 m ²
HABITACIÓN 2	11,34 m ²
HABITACIÓN 3	13,82 m ²
HABITACIÓN 4	11,75 m ²
BAÑO 1	5,13 m ²
BAÑO 2	5,13 m ²
LAVADERO	4,21 m ²
PASILLO	8,16 m ²
INSTALACIONES	3,00 m ²
VESTÍBULO PB	6,72 m ²
ESCALERA PB	6,32 m ²
PORCHE P1	9,83 m ²
TOTAL SUPERFICIE ÚTIL PB + P1	149,18 m²

VIVIENDA 6	
SUPERFICIE ÚTIL. SÓTANO	
ESPACIO SIN USO ESPECÍFICO	30,38 m ²
ESCALERA	5,43 m ²
VESTÍBULO INDEPENDENCIA	3,91 m ²
RESERVA ASCENSOR	2,25 m ²
GARAJE	37,72 m ²
TOTAL SUPERFICIE ÚTIL GARAJE	79,69 m²

SUPERFICIE PARCELA	
TERRAZA PLANTA PRIMERA	106,64 m ²
JARDÍN PLANTA BAJA	163,70 m ²
TOTAL SUPERFICIE EXTERIOR	270,34 m²